



Fusion Analysis

12 มิถุนายน 2556

นักวิเคราะห์: กมลชัย พลอินทวงษ์

เลขทะเบียนนักวิเคราะห์: 18239

Tel. (662) 801 9100 ต่อ 9341

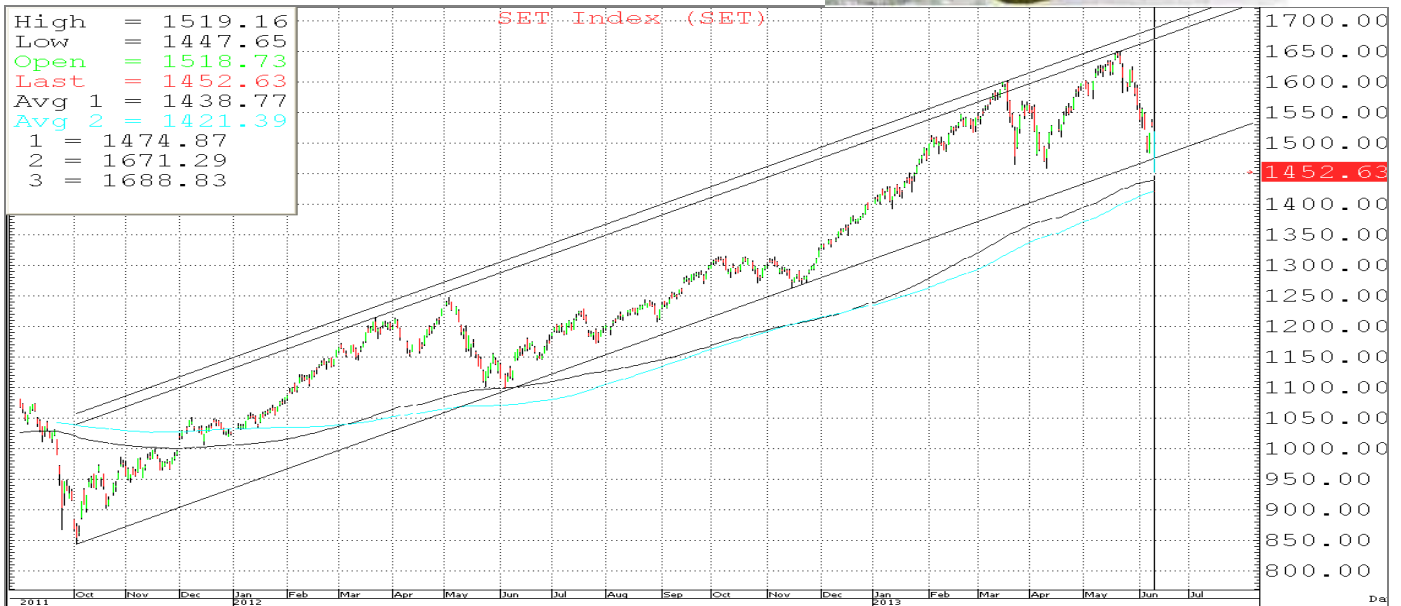
Kamolchai@trinitythai.com



โฝย
 เสย
 ก๊วย

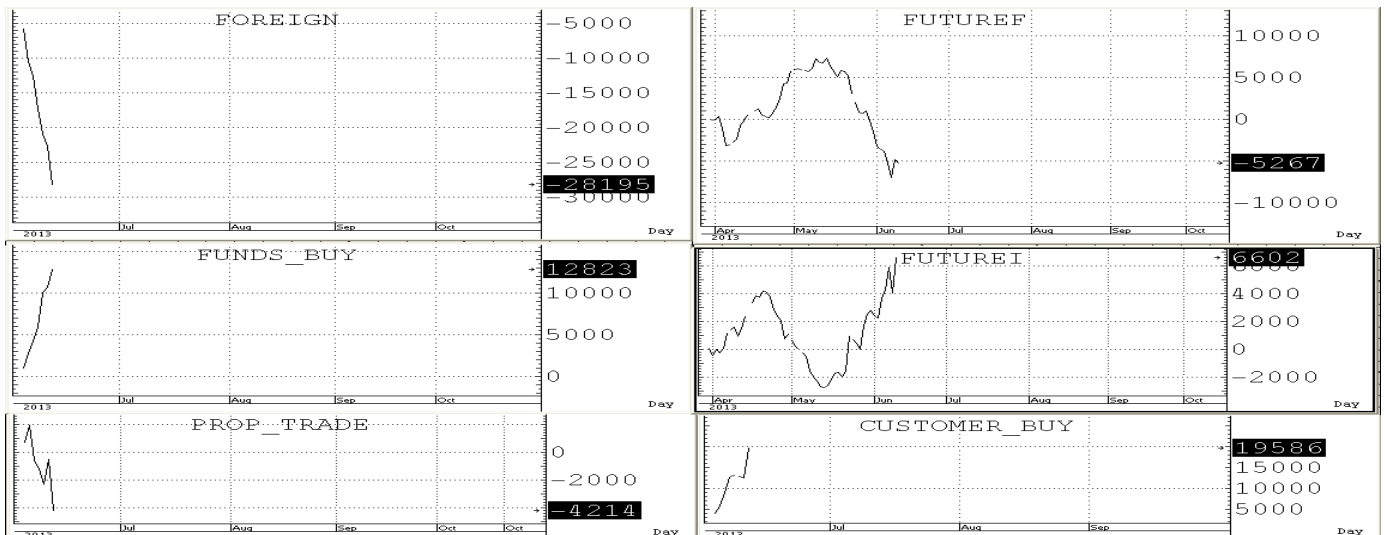
Market Sense

High = 1519.16
 Low = 1447.65
 Open = 1518.73
 Last = 1452.63
 Avg 1 = 1438.77
 Avg 2 = 1421.39
 1 = 1474.87
 2 = 1671.29
 3 = 1688.83



SET INDEX 1,452.63 Volume 64,929 ล้านบาท

ดัชนีเปิด Gap กระโดดตกลงมาทำ Low ของวันที่ 1,447 (ลงจาก High มาแล้ว 202 จุด) ก่อนจะเต็งเบา ๆ ขึ้นมาแต่ก็ยังมียอดเงินปิดเหนือ EMA (10) ได้ จึงต้องคงภาพเชิงลบในช่วงสั้น ๆ ไว้ต่อจนกว่าจะสามารถกลับมาปิดเหนือ 1,528 ได้ใหม่เสียก่อน โดยมี S สำคัญสั้น ๆ สุดท้ายของ MAV (200) ที่ 1,430+/- 10 ก่อน โดย r สั้น ๆ ก็ถูกขยับลงมาที่ 1,483+/-3 ส่วน R ถัดไปก็อยู่แถว ๆ แนวด้านทางจิตวิทยา 1,497+/-3



บริษัทหลักทรัพย์ ทรินิตี้ จำกัด, 179 อาคารบางกอก ซิตี้ ทาวเวอร์ ชั้น 25-26, 29 ถนนสาทรใต้ เขตสาทร กรุงเทพฯ 10120 โทรศัพท์ 0-2801-9100 โทรสาร 0-2343-9681

รายงานฉบับนี้จัดทำขึ้นโดยข้อมูลเท่าที่ปรากฏและเชื่อว่าเป็นที่น่าเชื่อถือได้แต่ไม่ถือเป็นการยืนยันความถูกต้องและความสมบูรณ์ของข้อมูลนั้นๆ โดยบริษัทหลักทรัพย์ ทรินิตี้ จำกัด ผู้จัดทำขอสงวนสิทธิ์ในการเปลี่ยนแปลงความเห็นหรือประมาณการณต่างๆ ที่ปรากฏในรายงานฉบับนี้โดยไม่ต้องแจ้งล่วงหน้า รายงานฉบับนี้มิได้ดูละสงค์เพื่อใช้ประกอบการตัดสินใจของนักลงทุน โดยไม่ได้เป็นการชี้นำหรือชักชวนให้ นักลงทุนทำการซื้อหรือขาย หลักทรัพย์ หรือตราสารทางการเงินใดๆ ที่ปรากฏในรายงาน



SHORT-TERM TRADING

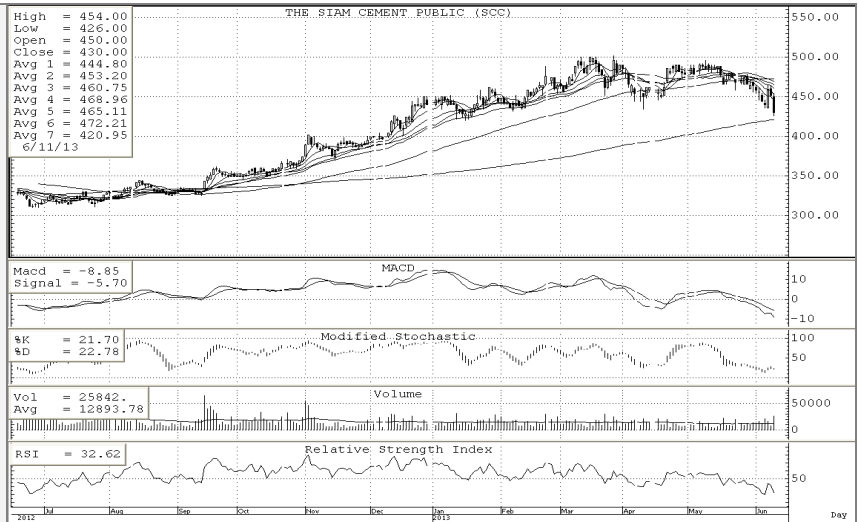
SCB	Trading buy	ปิด: 165	แนวรับ: 163-158	แนวต้าน: 169-174
------------	--------------------	-----------------	------------------------	-------------------------

ราคาถอยลงมาแถว ๆ support of WMA(75) ใน Oversold area ที่อาจพอลุ้นการ Trading wave rebound ในช่วงสั้น ๆ ได้



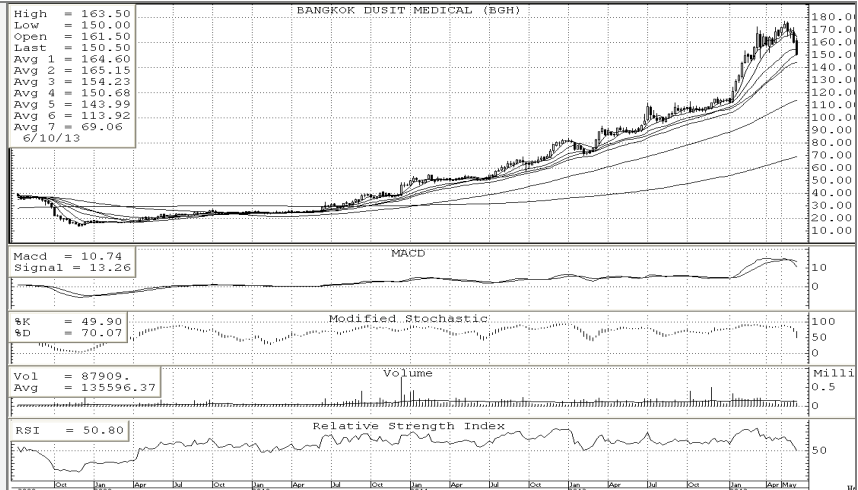
SCC	Trading buy	ปิด: 430	แนวรับ: 424-414	แนวต้าน: 440-450
------------	--------------------	-----------------	------------------------	-------------------------

ราคาถอยลงมาแถว ๆ support of DMA(200) ใน Oversold area ที่อาจพอลุ้นการ Trading wave rebound ในช่วงสั้น ๆ ได้



BGH	Trading buy	ปิด: 150.5	แนวรับ: 148-144	แนวต้าน: 153-157
------------	--------------------	-------------------	------------------------	-------------------------

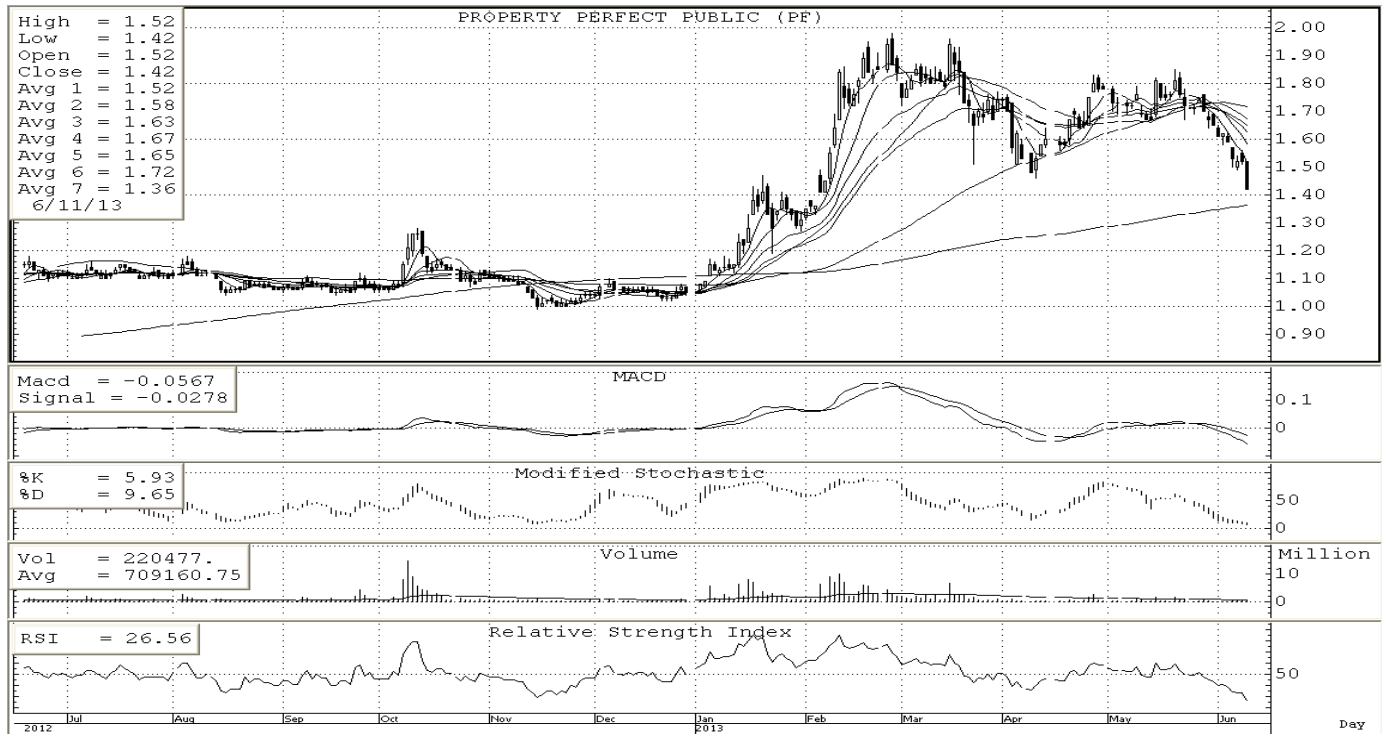
ราคาถอยลงมาแถว ๆ support of WMA ใน Oversold area ที่อาจพอลุ้นการ Trading wave rebound ในช่วงสั้น ๆ ได้



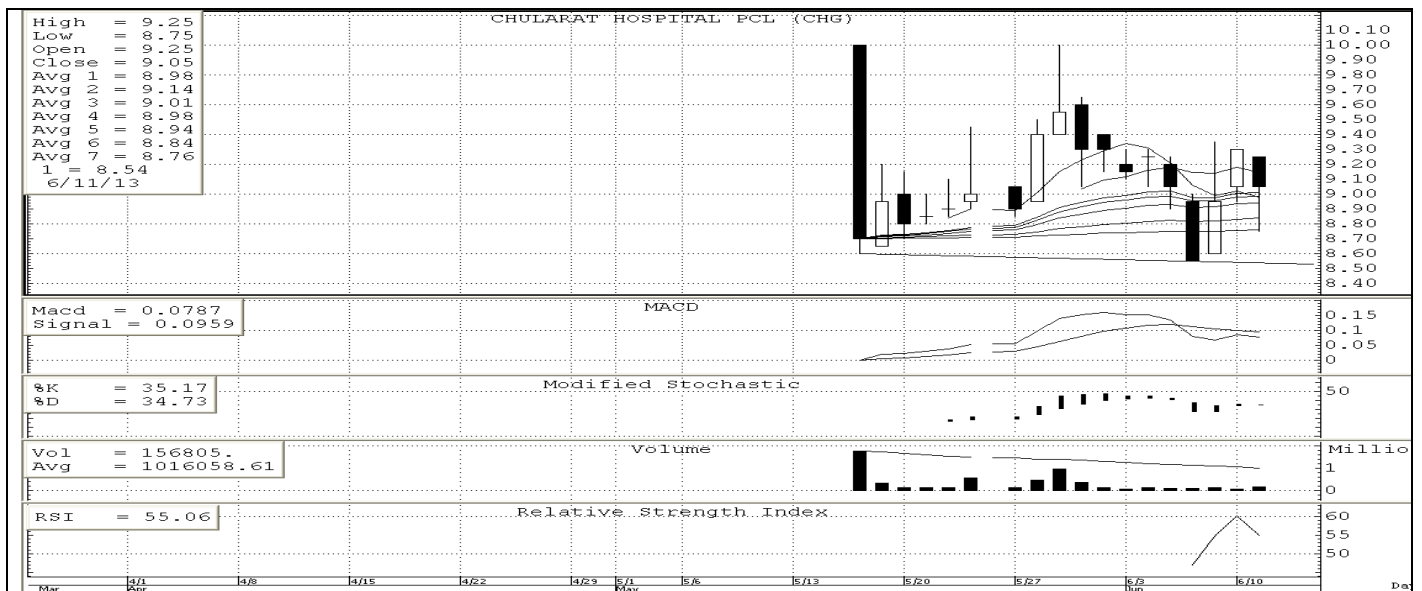
บริษัทหลักทรัพย์ ตรีเน็ต จำกัด, 179 อาคารบางกอก ซิตี้ ทาวเวอร์ ชั้น 25-26, 29 ถนนสาทรใต้ เขตสาทร กรุงเทพฯ 10120 โทรศัพท์ 0-2801-9100 โทรสาร. 0-2343-9681



หุ้นปล่อยขาย (จับตา)



PF ราคาถอยลงมายังแนวรับของ MAV (200) ดังรูปใน OVERSOLD AREA ที่อาจพอคาดหวังการเล่น Wave rebound ในช่วงสั้นๆได้โดยมีแนวรับ-แนวต้านในกรอบดังนี้คือ S=1.39-1.34 R=1.47-1.52



CHG ราคาถอยลงมายังแนวรับของ MAV (200) & PREVIOUS LOW ดังรูปดังนั้นจึงอาจพอคาดหวังการเล่น Wave rebound ในช่วงสั้นๆได้โดยมีแนวรับ-แนวต้านในกรอบดังนี้คือ S=8.8-8.5 R=9.3-9.6